

2024年1月27日

報道関係者各位

東急リゾート&ステイ株式会社

東急ステイ金沢にキングダブルルームが登場 サータ社製 220cm 幅のキングサイズベッドで快適な睡眠環境を提供

東急リゾート&ステイ株式会社（東京都渋谷区、代表取締役社長：栗辻 稔泰）が金沢で運営する「東急ステイ金沢」（石川県金沢市、支配人：小野寺 博）では、一部客室を改装しサータ社製の幅 220 cm のキングサイズベッドを導入した「キングダブルルーム」12 室を 2025 年 1 月 27 日（月）より提供開始いたします。これにより、旅先でも快適な睡眠環境でゆったりと心身を休めていただけます。



大きなベッドを配しゆったりと寛げるキングダブルルーム（23㎡）

■広々とした大きなベッドで伸び伸びと寛げるキングダブルルームが登場

シンプルなスタイルの空間の中に金沢のエッセンスを漂わせながら、心地よくゲストを迎え入れるアパートメントホテル「東急ステイ金沢」では、インバウンド需要の増加に伴う多様なお客様とその要望に対応するため、一部客室を改装し幅 220 cm のサータ社製キングサイズベッドを備えた「キングダブルルーム」（23㎡／最大 2 名）を新設いたしました。「キングダブルルーム」は全 12 室で、室内には洗濯乾燥機、ミニキッチン、IH コンロ、電子レンジ、冷蔵庫、調理器具等を完備し、ビジネスやレジャーなど様々な旅のスタイルにも適した機能を充実させました。ホテルからは近江町市場や香林坊も近く、この土地ならではの味をテイクアウトしたり食材を買ってきて簡単な調理をしたりして、客室内で寛ぎながら食事をするができます。また、時間やタイミングを気にせず滞在中にいつでも洗濯ができるため、旅行時の荷物を減らすこともできます。広々としたベッドスペースは、日本の気候・住環境に合ったサータ社製のキングサイズベッドでぐっすりとお休みいただけるだけでなく、お子様の添い寝にも十分な広さがあるため、ご家族連れのお客様にも安心してご利用いただけます。

「キングダブルルーム」概要

【販売開始】2025年1月27日（月）～

【室数／定員】全 12 室／最大 2 名 ※未就学児添い寝は最大 2 名まで

【料 金】2 名 1 室利用の場合 16,000 円～（消費税込／宿泊税別）

【客室内設備】洗濯乾燥機、ミニキッチン、電子レンジ、冷蔵庫、IH コンロ、調理器具等



簡単な調理もできるミニキッチン



全室に備え付けの洗濯乾燥機と電子レンジ

■期間限定でキングダブルルームご宿泊の方へ入浴剤をプレゼント

キングダブルルームにご宿泊のお客様へ、2025年1月27日（月）～3月31日（月）までの期間限定で、金沢・能登・白山をイメージした入浴剤「湯けむり浪漫（3包入）」をプレゼントいたします。

北陸の風情を感じられる入浴剤で、旅での疲れを癒し心身ともにリラックスしていただけます。

※入浴剤は1回のご利用につき1セットをチェックイン時に進呈いたします。



■金沢の恵みがあふれる心温まる朝食メニューで、健康的な一日の始まりをお届け

東急ステイ金沢の1階にあるシンプルでありながらも金沢の雅でハレな佇まいを纏ったカフェ「KANADE cafe」では、2024年11月1日（金）より朝食メニューを一部リニューアルしています。新鮮な地元野菜を使用したサラダ、ジューシーなローストビーフ、しっかりと味が染み込んだロールキャベツ、温かな金沢おでん、そして食欲をそそる金沢カレーなど、金沢ならではの食材と郷土料理を取り入れたメニューをお楽しみいただけます。さらに、焼き魚や日替わりメニューなども豊富に取り揃えており、多彩な選択肢でお客様の朝を贅沢に彩ります。バラエティ豊かなバランスの良い朝食で、健康的な1日をスタートしていただけます。

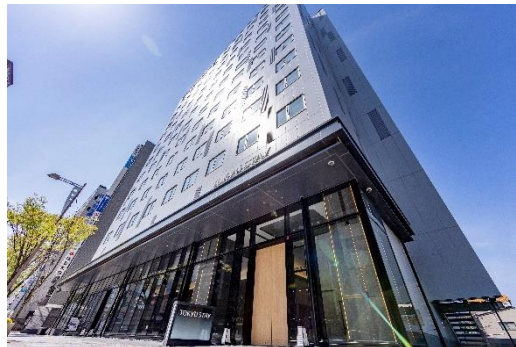


- 【営業時間】6:30～10:00 (L.O. 9:30)
- 【会場】1F「KANADE cafe (奏カフェ)」
- 【料金】2,300円(消費税込)
- 【内容】和洋食ビュッフェ
- 【カフェ営業】11:00～18:00 (L.O. 17:30)

■東急ステイ金沢 施設概要

金沢の主要観光地に近く、ゆとりある空間でリラックスできる安らぎの滞在型アパートメントホテル。JR 金沢駅と兼六園の間に位置し、近江町市場や香林坊も徒歩圏内で、ビジネスにも観光にも便利にご利用いただけます。客室内には東急ステイの特長である洗濯乾燥機やミニキッチン、電子レンジなども完備し、訪れた街で自分らしく暮らすように旅を楽しんでいただけます。

- 【所在地】〒920-0919 石川県金沢市南町 4-50
- 【客室数】167 室
- 【電話番号】076-223-8109
- 【付帯施設】「KANADE cafe」（1階）
- 【アクセス】北陸鉄道バス「南町・尾山神社」下車
徒歩約 1 分
- 【公式サイト】<https://www.tokyustay.co.jp/hotel/KZ/>



■東急ステイ 今後も全国主要都市へ出店拡大

首都圏から北海道、九州や沖縄まで、1泊でも中長期滞在でも快適な空間を提供することを目的として、洗濯乾燥機・電子レンジ・ミニキッチン（一部タイプ）などを客室内に設置した「自分らしく暮らすように滞在できるホテル」です。これまで北海道エリア、東海・北陸エリア、近畿エリア、九州・沖縄エリアに展開し、2026年5月には中国エリアへの初進出として「東急ステイ広島」の開業を予定しています。

インバウンド客の増加、国内旅行客の多様化という昨今の状況に合わせ、中長期滞在型アパートメントホテルである「東急ステイ」に対して、幅広いご評価とご期待をいただいております。通常のビジネスホテルを超える一歩先の宿泊体験を様々な都市で提供できるよう、国内主要都市への新築出店や、リブランド・リノベーションによる出店拡大を積極的に進めてまいります。

- 【施設数】31 店
- 【客室数】5,196 室※東急ステイレジデンス除く
- 【東急ステイ公式サイト】<https://www.tokyustay.co.jp/>



■「東急リゾート&ステイ株式会社」概要

全国 100 を超える施設運営を手がける総合運営会社。

民間、行政問わず、運営受託、マネジメント契約、コンサルティング契約等の運営サポートを行っています。

会 社 名：東急リゾート&ステイ株式会社（<https://www.tokyu-rs.co.jp>）

代 表 者：代表取締役社長 栗辻 稔泰

本社所在地：東京都渋谷区道玄坂一丁目 10 番 8 号 渋谷道玄坂東急ビル

設 立：1979 年 3 月 13 日

資 本 金：100 百万円

運営ブランド：東急ステイ、東急ハーヴェストクラブ

運 営 事 業：宿泊事業、ゴルフ事業、スキー事業、
リゾート・その他事業（別荘管理、レストラン、ショップ、温泉施設、保養所等）

Contact us	東急リゾート&ステイ株式会社 ステイ運営統括部・ステイ運営管理部 担当：向井（むかい） E-mail： stay@tokyu-rs.co.jp
本件に関する お問い合わせ先	