

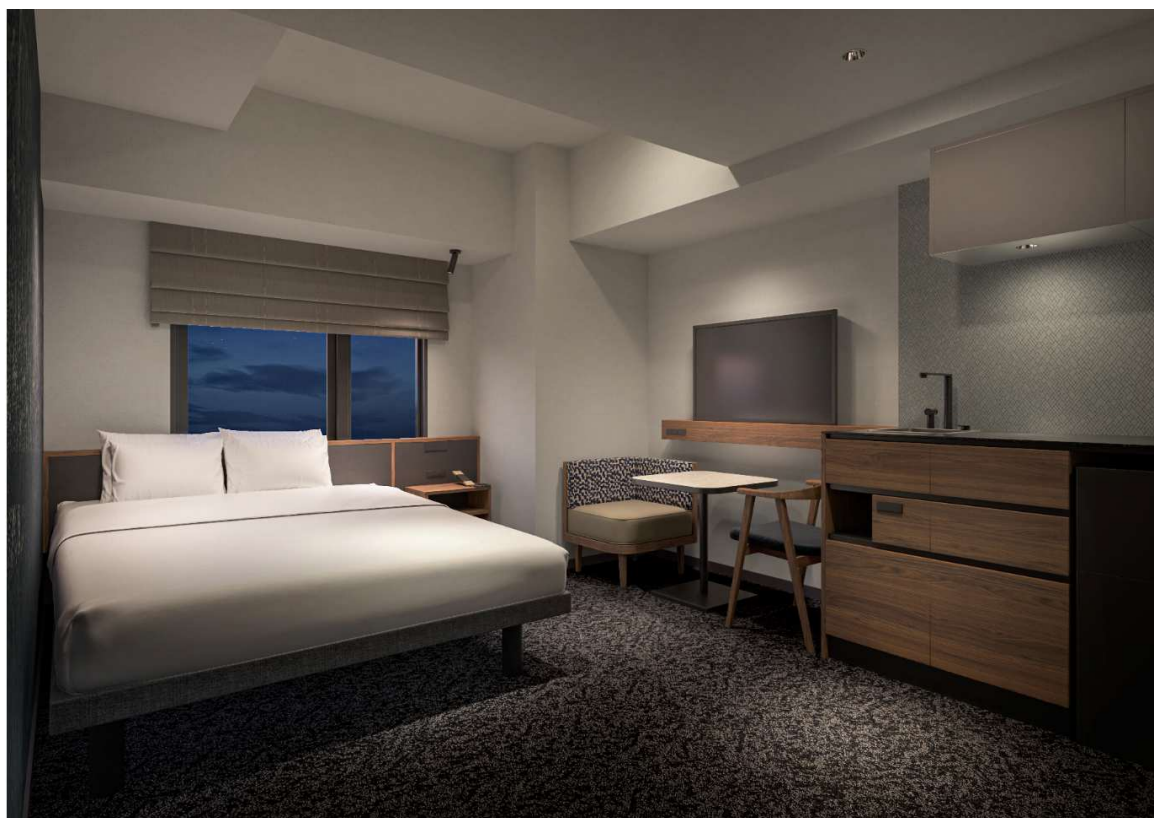
2023年11月13日

報道関係者各位

東急リゾート&ステイ株式会社

【東急ステイ西新宿】多様なニーズに対応できる客室へ全面リニューアル**長期滞在にも最適なリニューアル記念プラン先行販売開始**

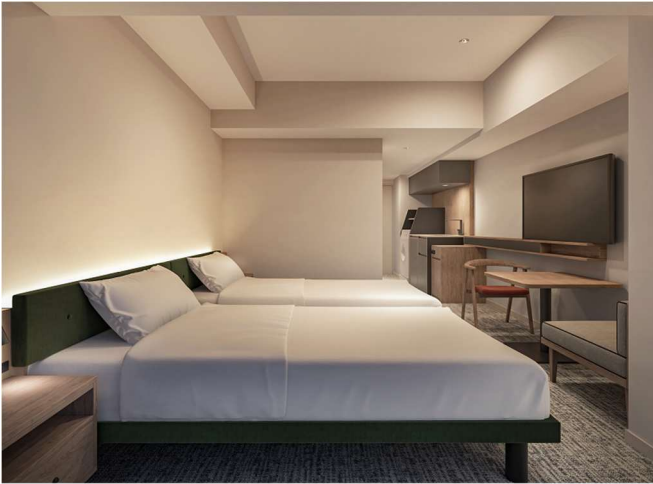
東急リゾート&ステイ株式会社（本社：東京都渋谷区、代表取締役社長：栗辻 稔泰）は、2024年3月25日（月）の完了を目指し、東急ステイ西新宿（東京都新宿区西新宿5丁目9-8）のリニューアルを実施いたします。これに伴いリニューアルを記念して、2023年11月14日（火）より、リニューアルプランの先行販売を開始いたします。



「レジデンシャルダブル」完成イメージ図

■より快適な「東急ステイらしさ」を追求

開業から14年目を迎える「東急ステイ西新宿」においては、インバウンドや国内レジャー客の多様なニーズに応えるため、レイアウト・表層・家具を中心にリニューアルいたします。これまでのビジネス中心の客室の仕様から、長期滞在をより快適に過ごしていただくために、ベッド幅の拡大やダイニングスペースの新設をはじめ、冷凍庫付きの冷蔵庫など電化備品も一新する客室計画を予定しております。「西新宿五丁目」駅 A1 出口より徒歩2分という好立地で、どこへ行くにもアクセスが良く、ビジネスのみならず観光拠点としても、より滞在機能性の高い施設へ生まれ変わります。



「レジデンシャルツイン」完成イメージ



「モデレートダブル」完成イメージ図

■リニューアル概要

1.客室

- ①全シングルルームを2名以上のダブルベッドに刷新
- ②ミニキッチン付き客室を増室、全室電子レンジ・2ドア冷凍冷蔵庫を完備
- ③コーナーダブルには新たにビューバスを設置、レジデンシャルファミリーでは4名での宿泊が可能になり多彩なバリエーションをご用意

客室名（予定）	客室数	最大 定員	広さ	ベッド幅	冷凍冷蔵庫 電子レンジ	キッチン	洗濯 乾燥機
モデレートダブル	33室	2名	15.0㎡	1400mm	○		○
コンフォートダブル	63室	2名	16.0㎡	1600mm	○		○
レジデンシャルダブル	32室	2名	19.0㎡	1600mm	○	○	○
コーナーダブル	5室	2名	23.0㎡	1600mm	○	○	○
レジデンシャルツイン	10室	2名	21.0㎡	1100mm	○	○	○
レジデンシャルファミリー	4室	4名	34.0㎡	1100mm	○	○	○
ユニバーサル	1室	2名	25.0㎡	1400mm	○	○	○
合計	149室	306名					

2.全室禁煙

快適な空間でお過ごしいただくために全室禁煙になります。

※1階に喫煙スペースも新設

3.環境に配慮した取り組み

東急リゾート&ステイが進める「もりぐらし®」の取り組みの一環として、環境に配慮したリニューアルを目指し、東急ステイ渋谷のリニューアルで廃棄予定であったインテリアがノベルティ（ランドリーバッグ・箸置き・おもちゃ）に生まれ変わりました。今回のリニューアルにおいては、フットスローを「ドライヤー袋および貸出備品袋」へ、ボルスタークッションを「ホテルスタッフ用のネックストラップ」へアップサイクルする予定です。

■「期間限定リニューアル記念プラン」を先行販売

今回のリニューアルを記念し、11月14日（火）より期間限定で「リニューアル記念プラン」を先行販売いたします。

- ・プラン名：【期間限定】リニューアル記念プラン
- ・プラン内容：公式HPスタンダードプランより5%OFF
- ・販売開始日：2023年11月14日（火）～
- ・予約方法：WEB <https://www.tokyustay.co.jp/hotel/NS/>

■「東急ステイ西新宿」概要

所在地：〒160-0023 東京都新宿区西新宿 5-9-8

アクセス：都営大江戸線「西新宿五丁目」駅 A1 出口より徒歩2分
東京メトロ丸ノ内線「西新宿」駅 2番出口より徒歩8分

客室数：149室

リニューアル完成予定日：2024年3月25日（月）予定

公式サイト：<https://www.tokyu-rs.co.jp>

電話番号：03-3370-1090



■ 東急ステイ概要 <https://www.tokyustay.co.jp/>

ビジネスから観光、転勤等の一時住まいまで、海外からの旅行者も含め、1泊でも中長期滞在でも快適な空間を提供することを目的として、洗濯乾燥機・電子レンジ・ミニキッチン（一部タイプ）などを客室内に設置したホテルです。

店舗数：31 店

客室数：5,192 室（※東急ステイレジデンス除く）

■ 東急リゾート&ステイ株式会社 会社概要

全国 100 を超える施設運営を手がける総合運営会社。

民間・行政問わず、運営受託、マネジメント契約、コンサルティング契約等の運営サポートを行う。

会社名：東急リゾート&ステイ株式会社（<https://www.tokyu-rs.co.jp/>）

代表者：代表取締役社長：栗辻 稔泰


本社所在地：〒150-0043 東京都渋谷区道玄坂一丁目 10 番 8 号 渋谷道玄坂東急ビル

設立：1979 年 3 月 13 日

資本金：100 百万円

■東急リゾート&ステイ株式会社のSDGsブランド「もりぐらし®」について

東急リゾート&ステイが進める「もりぐらし®」の取り組みは、都市と自然、事業と社会課題の解決を結び付け、持続可能な事業活動を通じて社会的な課題の解決を目指す共通価値創造、CSV(Creating Shared Value)を基にしています。森のアクティビティやグランピング、ワーケーションといった、地域の共有財産である森との調和やサステナビリティを包含し、地域住民・従業員が一体となった地域課題解決・自然保護を推進しています。



豊かな森は川や海を育て、地域に恵みをもたらします。
私たちが掲げるSDGsブランド「もりぐらし」は、
森の恵みを生かした多彩なライフスタイルを提案し、
お客さまや地域の方々と一体となって、
持続可能な環境づくりをめざす取り組みです。

訪れる人と地域をつなぎ、都市と自然をつなぎ、
そして、豊かさに満ちた環境を次の世代につないでいく。
私たちは自然を舞台に、つながりを育みながら、
人と地球の未来を考え続けます。

森を想い、未来につなぐ。

Contact us	東急リゾート&ステイ株式会社
本件に関する	ステイディビジョン運営管理部
お問い合わせ先	担当：半澤（はんざわ）
	E-mail：stay@tokyu-rs.co.jp