

報道関係者各位

2023年7月28日
東急リゾート&ステイ株式会社
タングラムスキーサーカス

北信五岳 高原ならではの寒暖差の恵

【タングラムスキーサーカス】地域特性を活かした自然体験活動

～タングラムもろこし村～

タングラムスキーサーカス（長野県信濃町、統括総支配人：小杉 正行、以下「タングラム」）では、夏のゲレンデを活用して、信濃町のブランド野菜でもある「とうもろこし」を地元農家の協力のもと、タングラムのスタッフによる自社栽培を行いました。ゲレンデ内にとうもろこし畑を作り、収穫体験を行っています。信濃町産の食材の美味しさ知ってもらうとともに、地産地消の拡大に取り組んでいます。



関連 URL : https://www.tangram.jp/green/activity_green/morokoshi.php

■ 長野県 SDGs 推進企業 タングラムスタッフ×地元農家による「もろこし村」

信濃町と戸隠の間の道は、通称「もろこし街道」と呼ばれ、夏にはとうもろこしを買い求める人がたくさん訪れる場所です。信濃町は、北信五岳の山々に囲まれ霧がかかることが多く、昼夜の寒暖差が激しい高原ならではの気候により、甘みが強い美味しいとうもろこしができます。

夏のゲレンデを利用した畑作りは、地元農家とタングラムのスタッフによる地域との連携を深めた事業です。

■ 生ごみも捨てない。持続可能な社会作り

タングラムではサステイナブルな取り組みの一環として、とうもろこし作りに取り組み 3 年目をむかえます。タングラムで発生した食品残渣をタングラム敷地内に設置したコンポストを活用して堆肥化し、とうもろこし畑で肥料として活用する、食の循環の取り組みも開始します。



生ごみから作られた肥料



苗植えをするタングラムスタッフと地元農家さん

■ 「もろこし村」収穫体験

タングラムでは、信濃町の特産品であるとうもろこしの収穫体験を実施しています。心地よい風と広がる緑に包まれながら、自分の手で収穫したとうもろこしは格別の味わいです。

○タングラムもろこし村 収穫体験のご案内

- 名 称 : とうもろこし収穫体験 (とうもろこし 2 本)
- 期 間 : 7 月 29 日 (土) ~ 8 月 27 日 (日)
- 営業時間 : 11 : 00 ~ 16 : 00 (最終受付 15 : 00)
- 受付場所 : もろこしブース (ゲレンデ側出口付近)
- 料 金 : 800 円 (税込)

○店頭販売のご案内

焼きとうもろこし : 1本 400円 (税込)

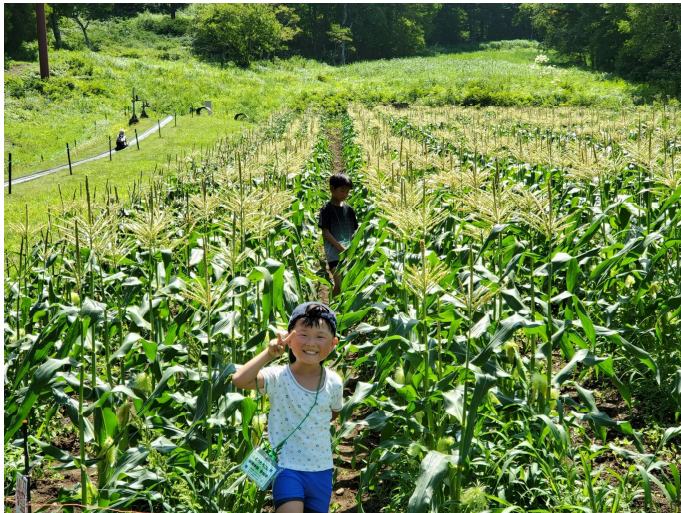
とうもろこし (生) : 1本 250円 (税込) ゴールドラッシュ、ドキドキコーン

○タングラムもろこし村 収穫体験付き宿泊プラン

期 間 : 7月29日 (土) ~ 8月27日 (日)

料 金 : 1泊2食付 13,200円~ (税込) /名

※生育状況により営業期間変更の場合あり。無くなり次第終了となります。



収穫体験エリア



みずみずしいジューシーなとうもろこし



収穫体験の様子

■ 東急リゾート&ステイ株式会社のSDGsブランド「もりぐらし®」について

東急リゾート&ステイが進める「もりぐらし®」の取り組みは、都市と自然、事業と社会課題の解決を結び付け、持続可能な事業活動を通じて社会的な課題の解決を目指す共通価値創造、CSV(Creating Shared Value)を基にしています。森のアクティビティやグランピング、ワーケーションといった、地域の共有財産である森との調和やサステナビリティを包含し、地域住民・従業員が一体となった地域課題解決・自然保護を推進しています。



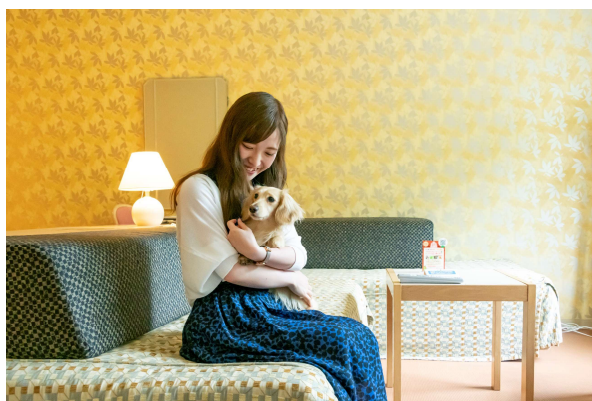
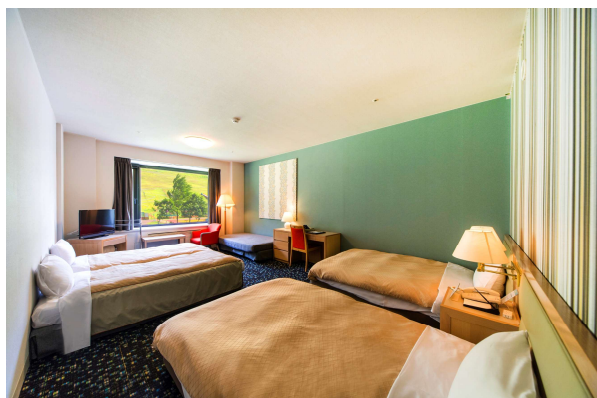
森を想い、未来につなぐ。

豊かな森は川や海を育て、地域に恵みをもたらします。私たちが掲げるSDGsブランド「もりぐらし」は、森の恵みを生かした多彩なライフスタイルを提案し、お客さまや地域の方々一体となって、持続可能な環境づくりをめざす取り組みです。

訪れる人と地域をつなぎ、都市と自然をつなぎ、そして、豊かさに満ちた環境を次の世代につないでいく。私たちは自然を舞台に、つながりを育みながら、人と地球の未来を考え続けます。

■ 施設概要

<タングラム URL : <https://www.tangram.jp>>



長野県北部の斑尾山にある高原のリゾート「タングラム」。泊まる。遊ぶ。癒す。が一つになった滞在型リゾート「タングラム」。ホテル客室は全室40㎡以上でゆったりとお過ごしいただけます。洋室の他、和室、和洋室、80㎡の特別室、ペットと泊まれるペット対応ルームや自転車と泊まれる自転車ルームなど、様々なル

News Release

ームタイプでお客様のニーズにお応えいたします。温泉大浴場には露天風呂やサウナを完備しており、1日の疲れをゆっくり癒していただけます。

所在地 長野県上水内郡信濃町古海 3575 - 8

交通 【車】 上信越自動車道信濃町 IC より約 20 分 (10km)

【電車】 JR 長野駅乗り換え、「しなの鉄道」黒姫駅からバスで約 25 分

主要施設 ホテルタングラム、タングラムスキーサーカス、斑尾東急ゴルフクラブ、野尻湖テラス
タングラムラベンダーパーク、ハーヴェストクラブ斑尾、ホテルハーヴェスト斑尾

Contact us

本件に関するお問い合わせ先

会社名 東急リゾート&ステイ株式会社

タングラムスキーサーカス 【URL <https://www.tangram.jp>】

担当： 徳竹 (とくたけ)

TEL： 026 - 258 - 3511 FAX：026 - 258 - 3669

MAIL： hotel-tgm@tokyu-rs.co.jp