

2020年10月5日
東急リゾート&ステイ株式会社
スキージャム勝山

スキージャム勝山 ゲレンデ冬支度開始！ リフト搬器取り付け作業に関するお知らせ

東急リゾート&ステイ株式会社（本社：東京都渋谷区、代表取締役社長：田中 辰明）が福井県勝山市で運営する「スキージャム勝山」（統括総支配人：武内伴親）では、10月8日（木）より秋の風物詩となっている、リフト搬器の取り付け作業を開始することをお知らせいたします。



■ 作業内容

「スキージャム勝山」は、2020年12月19日（土）から最長滑走距離5,800m、全14コースから構成される西日本最大級のスキー場としてオープン予定です。今回、スキー場営業開始に向け、毎年秋の風物詩となっている、リフト搬器の取り付け作業をおこないます。全リフト7基、総搬器台数667台のうち、夏の間整備のため取り外されていたリフト搬器を対象に、一台一台手作業による取り付けがおこなわれます。

取り付け作業は、毎年メディア取材を受入れており、今回、正面ゲレンデ左側バラエティーペアリフトにて実施いたします。

- 作業開始日 2020年10月8日（木）8:30～（取材受入は8:30～11:00）
- 取付場所 正面ゲレンデ左側バラエティーペアリフト
- 対象搬器 2人乗り搬器80台

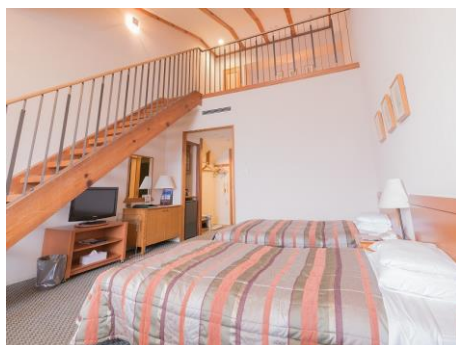
■ 施設概要

<スキージャム勝山 <https://www.skijam.jp>>

福井県勝山市のスノーリゾート「スキージャム勝山」は、最長滑走距離5,800m、全14コース（初級コース4本、中級コース6本、上級コース4本）から構成される西日本最大級のスキー場です。今年は新たにツリーランコースのオープンや、レンタルとしては世界初導入のSTEP ONなどトピックスも盛りだくさん。



また、グリーンシーズンはバーベキューやパラグライダー、セグウェイなどが体験でき、1年を通じて楽しめる高原リゾートです。



営業期間 2020年12月19日(土)～2021年4月4日(日)
 営業時間 平日8時30分～16時30分、土日祝日8時～16時30分
 (※2月1日以降の土日祝日は～17時まで)
 アクセス 車：中部縦貫自動車道勝山インターから約20分(約13km)
 ゲレンデ [標高]610～1,320m [標高差]710m [コース数]14本 [面積]410hr
 [総滑走距離]5,800m [斜度]最大37度 平均11度
 [構成]初級30% 中級40% 上級30% [最大滑走距離]5,800m
 [ゲスト比率]スキー45% ボード55%
 リフト ペア2本 トリプル1本 クワッド4本

リフト名称	リフト名称 (社内呼称)	乗車人数	搬器数	輸送力 (人/h)	距離 (m)	所要時間
バラエティークワッド	第1クワッドリフト	4人乗り	143	2,400	1,634	6分49秒
バラエティーペア	第6ペアリフト	2人乗り	80	1,200	429	3分59秒
ファンタジークワッド	第2クワッドリフト	4人乗り	137	2,400	1,560	6分30秒
ファンタジーペア	第7ペアリフト	2人乗り	39	1,200	209	1分57秒
イリュージョンクワッドB	第4クワッドリフト	4人乗り	120	2,400	1,392	5分48秒
イリュージョンクワッドA	第5クワッドリフト	4人乗り	89	2,400	1,010	4分13秒
イリュージョントリプル	第3トリプルリフト	3人乗り	59	1,542	368	3分25秒
合計	7基		667	13,542	6,602	

◀東急リゾート&ステイ株式会社 (<https://www.tokyu-rs.co.jp/>) ▶

全国100を超える施設運営を手がける総合運営会社。

民間・行政問わず、運営受託、マネジメント契約、コンサルティング契約等の運営サポートを行う。

<p>Contact us</p> <p>本件に関する お問い合わせ先</p>	<p>東急リゾート&ステイ株式会社 スキージャム勝山</p> <p>https://www.skijam.jp</p> <p>オペレーショングループ 山崎、前島</p> <p>TEL：0779-87-6109 FAX：0779-87-6101</p> <p>MAIL：skijam@tokyu-rs.co.jp</p>
--	---

